



# DESRIPTIF TECHNIQUE

# BFH 301

CONTACTEZ-NOUS :

1 Grande rue  
54540 MONTIGNY  
Tél : +33 (0)3 83 42 15 79



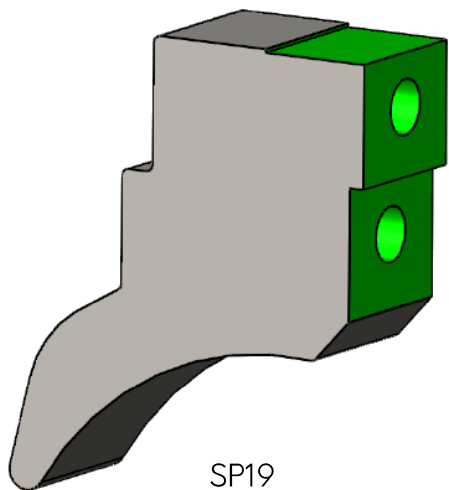
[WWW.PLAISANCE-EQUIPEMENTS.COM](http://WWW.PLAISANCE-EQUIPEMENTS.COM)

# BFH 301

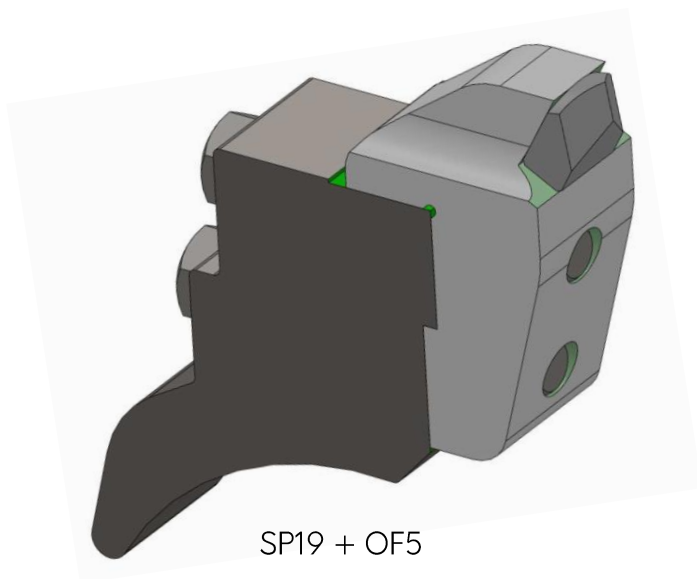
## DESCRIPTIF TECHNIQUE

<b>Largeurs du rotor</b>	0,8 m	1 m	1,2 m
<b>Diamètre du rotor</b>	410 mm		
<b>Type d'utilisation</b>	Sur pelle hydraulique ou pelle-araignée		
<b>Marteaux</b>	Simple ou double pointe carbure ; Outil spécial MXcut		
<b>Positionnement marteaux sur rotor</b>	Marteaux fixes - Position hélicoïdale en V		
<b>Tonnage accepté excavatrice</b>	8 à 14 tonnes + modèles pelle-araignée		
<b>Palier</b>	En acier usiné taillé dans la masse		
<b>Entrainement</b>	1 courroie à chevrons (crantée)		
<b>Rideau de chaînes</b>	Rideau de chaînes antiprojection		
<b>Porte hydraulique</b>	Montée avec un vérin TP		
<b>Sécurité</b>	Valves antichocs, anti-cavitation		
<b>Châssis</b>	En acier haute limite élastique		
<b>Roulements rotor</b>	Renforcés à double rangée de rouleaux cage en bronze		
<b>Patins</b>	Semelles HARDOX 450®		
<b>Contre-lames</b>	Contre couteaux HARDOX®, à l'intérieur du châssis		
<b>Protections</b>	Anti fil de fer - Taillées dans la masse		
<b>Moteur hydraulique</b>	Cylindrée à définir selon débit pelleteuse		
<b>Débit</b>	Nous adaptons le moteur hydraulique en fonction de vos débits et pressions pour optimiser la puissance et atteindre le meilleur rendement		

## SUPPORTS



SP19



SP19 + OF5

## MARTEAUX



Outil bois  
 Simple pastille

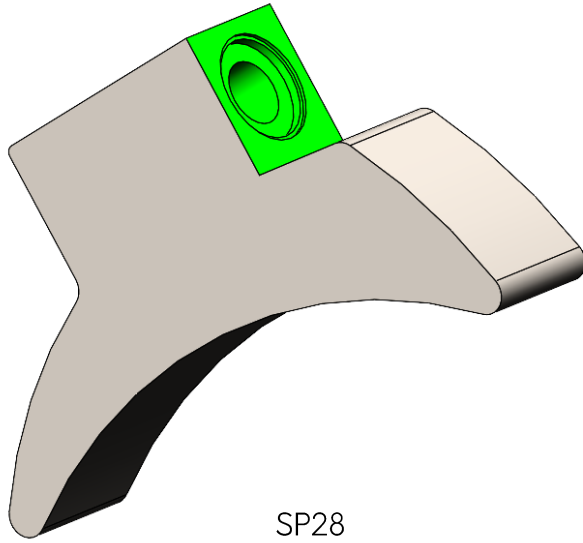
OF5  
 30 à 50 marteaux



Outil bois  
 Double pastille

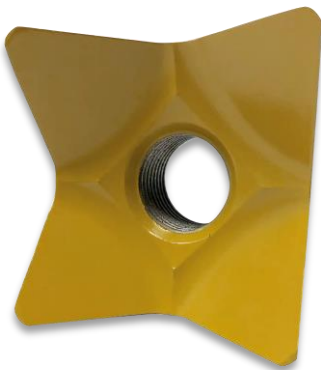
OF6  
 15 à 25 marteaux

## SUPPORTS



SP28

## MARTEAUX



Outil bois  
MXcut

---

OFMX1  
20 à 30 marteaux

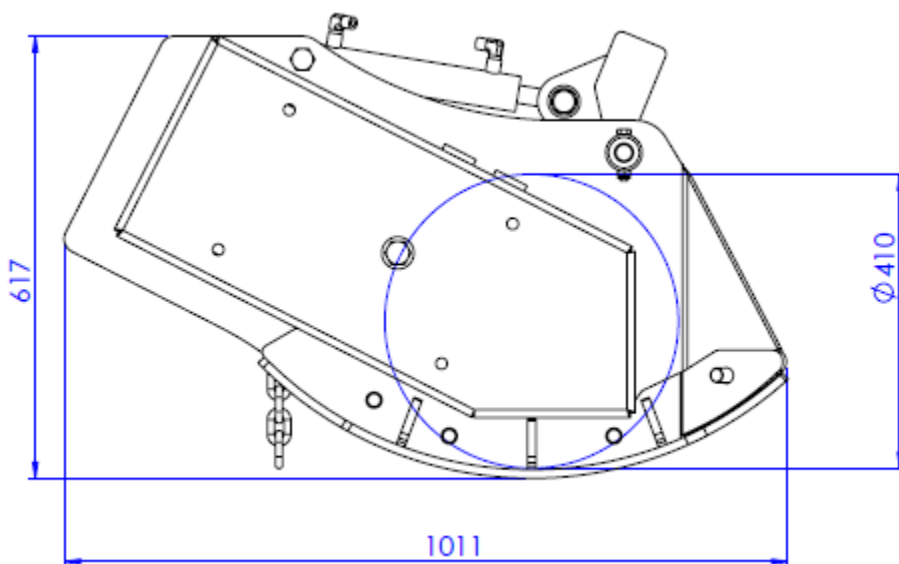
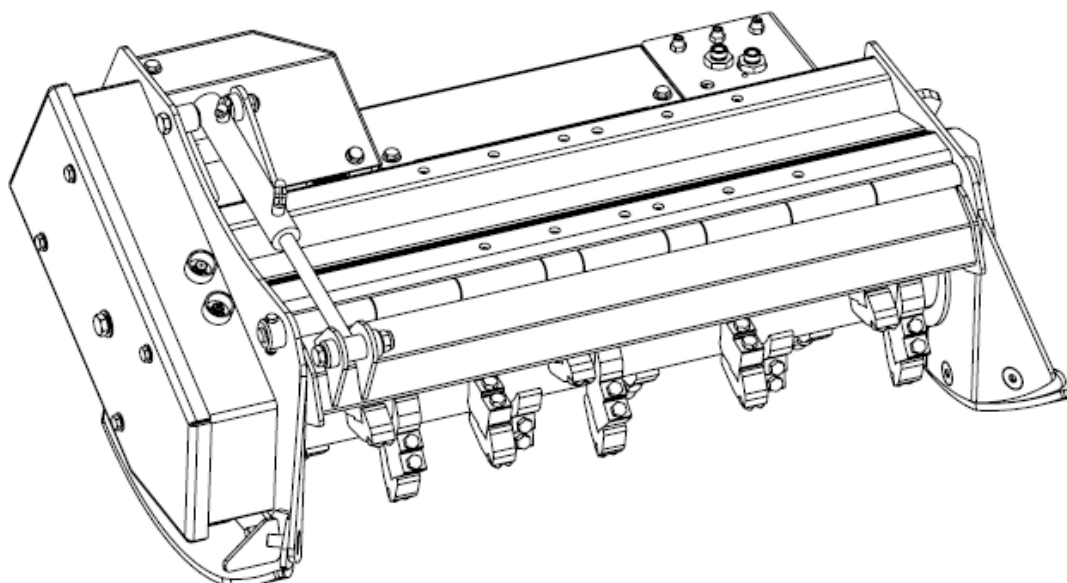


Outil bois  
Double pastille

---

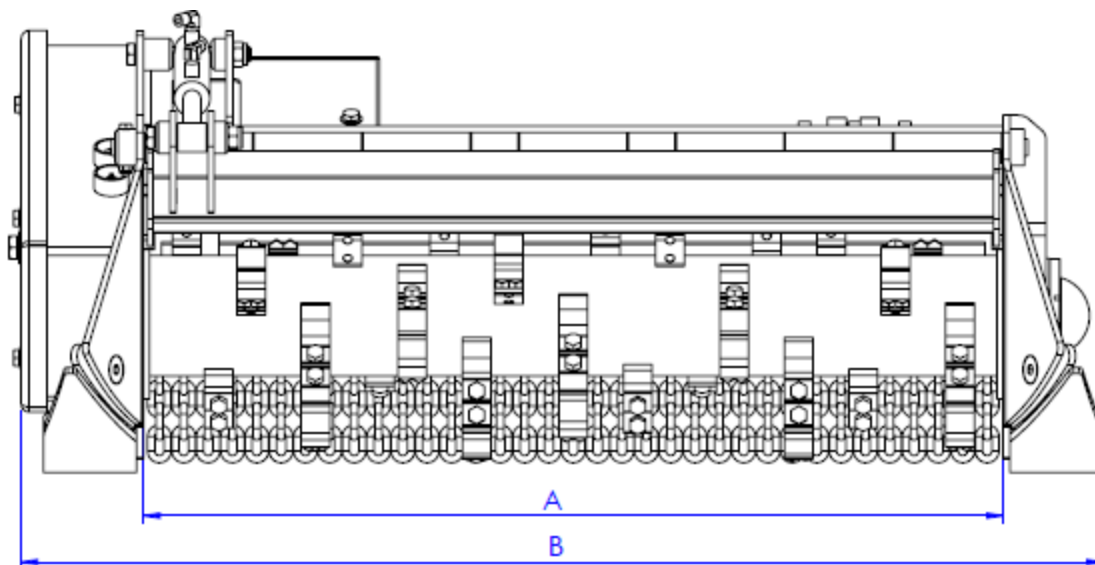
OF12  
20 à 30 marteaux

## PLAN ET DIMENSIONS

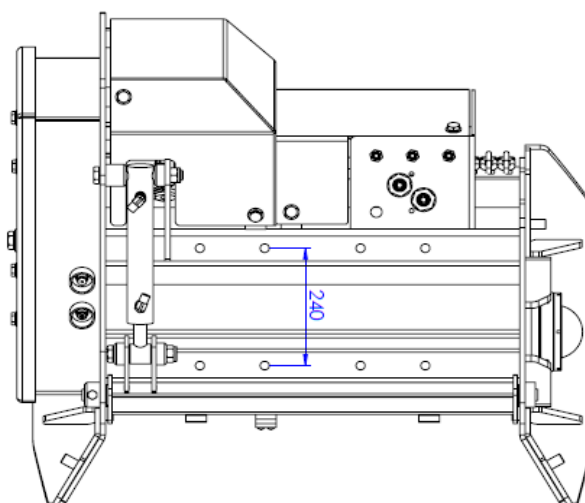


Illustrations et dimensions à titre indicatif seulement.  
PLAISANCE EQUIPEMENTS se réserve le droit de les modifier sans préavis.  
Ce plan est la propriété de PLAISANCE EQUIPEMENTS et ne peut être  
reproduit ou communiqué sans autorisation.  
Tous droits réservés.

## POIDS ET DIMENSIONS (en kg et mm)



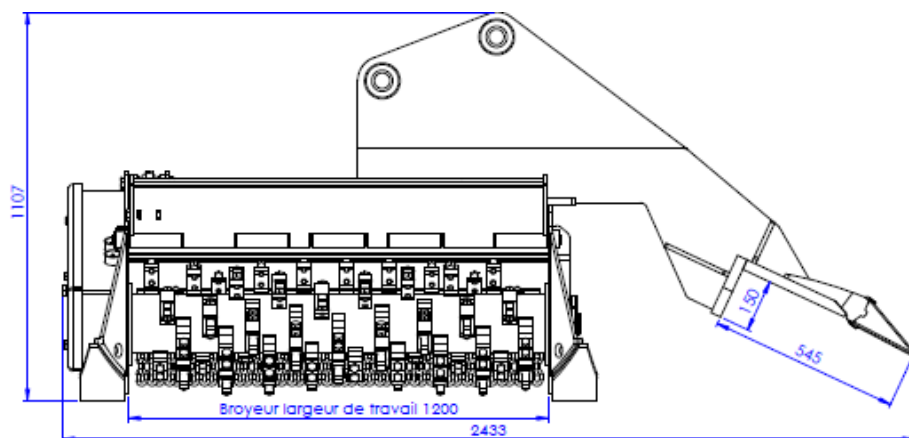
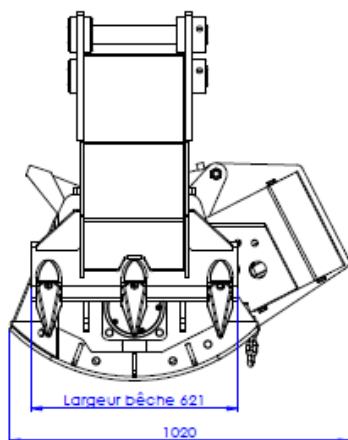
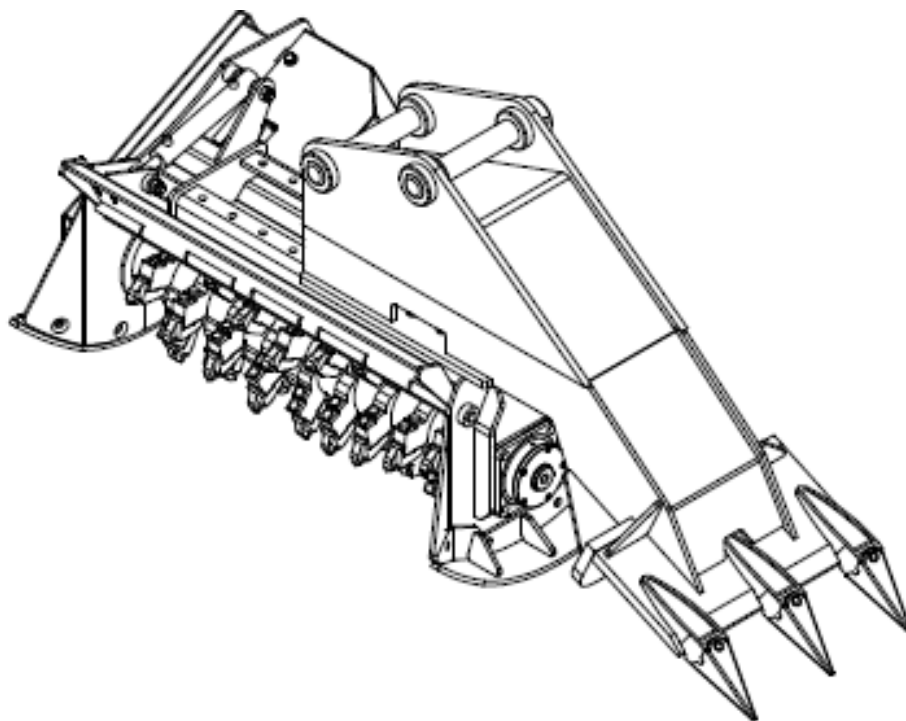
Largeur de travail (A)	Largeur hors tout (B)	Masse
800 mm	1111 mm	420 kg
1000 mm	1311 mm	475 kg
1200 mm	1511 mm	530 kg



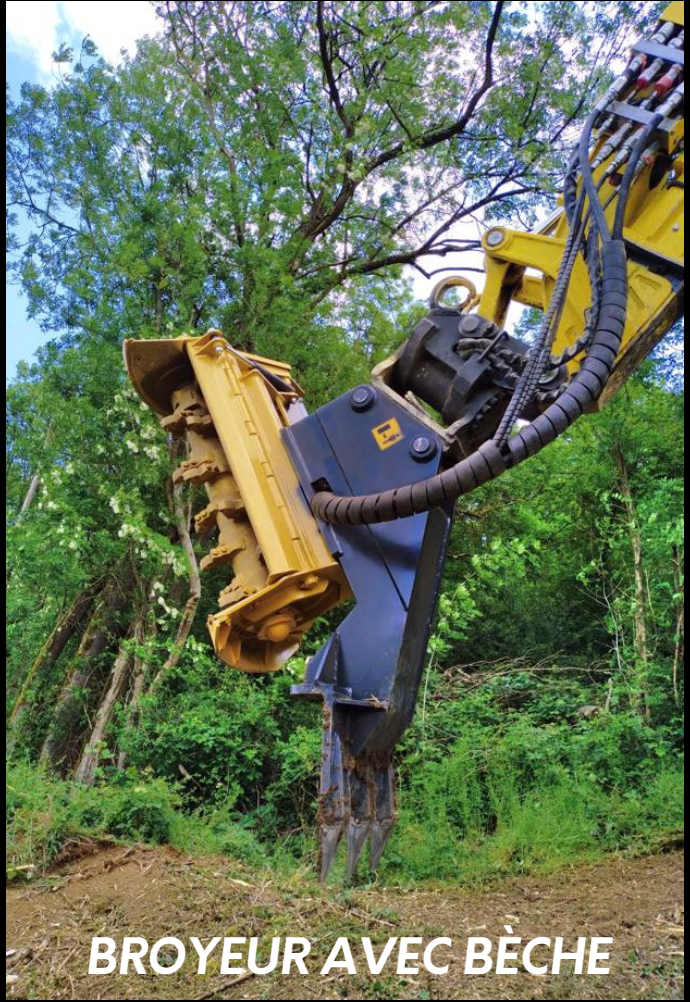
Illustrations et dimensions à titre indicatif seulement.  
 PLAISANCE EQUIPEMENTS se réserve le droit de les modifier sans préavis.  
 Ce plan est la propriété de PLAISANCE EQUIPEMENTS et ne peut être  
 reproduit ou communiqué sans autorisation.  
 Tous droits réservés.

## PLAN ET DIMENSIONS

### BROYEUR AVEC BÊCHE



Illustrations et dimensions à titre indicatif seulement.  
PLAISANCE EQUIPEMENTS se réserve le droit de les modifier sans préavis.  
Ce plan est la propriété de PLAISANCE EQUIPEMENTS et ne peut être  
reproduit ou communiqué sans autorisation.  
Tous droits réservés.



**BROYEUR AVEC BÈCHE**

